

Verlegeanweisung fidbox



Herzlichen Glückwunsch, Sie haben sich für den Einsatz der fidbox entschieden. Eine gute Entscheidung für Ihre sichere Zukunft.

Wenn die von Ihnen bestellte fidbox unseren Klimaschrank verläßt, prüfen wir die vollständige Funktionsfähigkeit und geben Ihnen hierfür unsere Garantieerklärung. Bereits ab diesem Zeitpunkt startet die fidbox mit der Langzeitmessung und der Datenaufzeichnung. Bitte beachten Sie nachfolgende Anweisungen und helfen Sie mit, die einwandfreie Funktion der fidbox sicherzustellen.

Wählen Sie gemeinsam mit dem Bauherren die optimale Platzierung der fidbox bereits vor der Verlegung aus. Die fidbox sollte stets im wärmsten Bereich des Wohnobjektes integriert werden, z.B. im Wohnzimmer oder im Bereich der Fussbodenheizung. In größeren Objekten über 100 m², in mehrgeschossigen Gebäuden oder bei unterschiedlichsten Nutzungsbedingungen der Räumlichkeiten, sollte jeweils z.B. etagenweise der Einsatz der fidbox geplant werden. Wir unterstützen Sie gerne bei der Planungsphase. Sprechen Sie uns bitte an.

Bitte beachten Sie:

- Lagern Sie die fidbox frostfrei bei Zimmertemperatur
- bewahren Sie die fidbox bis zum Gebrauch ausschließlich in der Aluminiumpulverbox.
- die ungeschützte fidbox niemals in die direkte Sonne legen oder in Wasser eintauchen.
- die fidbox weder knicken, biegen oder mit Gegenständen durchbohren oder durchsägen.

Vermeiden Sie Verfälschungen von Messdaten:

- keine Möbel über / auf die platzierte fidbox stellen
- keine Teppichauslegeware auf die platzierte fidbox auslegen
- starke elektronische Abstrahlungen z.B. Mobiltelefone an der Platzierung der fidbox ausschließen und vermeiden.

Helmut Jilg fidboxteam Entwicklung
Außermanzing 28, A-3033 Alltengbach
Fon.: +43 – (0) 2774 - 6747-0
Fax.: +43 – (0) 2774 – 6747 – 19
email: office@fidbox.at
www.fidbox.at



Jochen Bischoff fidboxteam Vertrieb
Alte Stuttgarter Straße 70, D-70195 Stuttgart
Fon.: +49 – (0) 7152 – 33 90 13
Fax.: +49 – (0) 7152 – 33 93 94
email: office@fidbox.de
www.fidbox.de

Schritt für Schritt



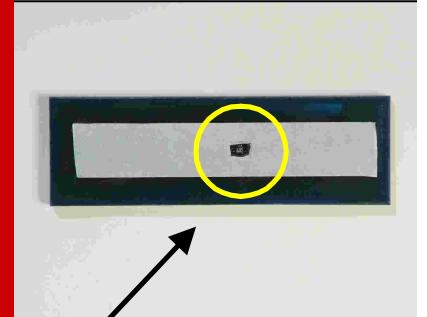
1. Schritt.

Die fidbox kann auf allen Untergründen in das Parkettelement integriert werden. Hierzu ist es erforderlich, dass mit Hilfe einer Schablone ein Parkettelement, vor-/ oder während der Verlegearbeiten mit den erforderlichen Dimensionen, ausgefräst wird. Das kann mittels einer Oberfräse oder entsprechend geeignetem Werkzeug fachmännisch erfolgen.



2. Schritt.

Während der Parkettverlegung werden die Klebestreifen, die einseitig an der fidbox angebracht sind, abgezogen und mit dieser Seite in das Parkettelement hineingeklebt und fixiert. Verwenden Sie **keinerlei andere** Klebstoffe oder Dichtungsmassen, diese gefährden die einwandfreie Funktion der fidbox.



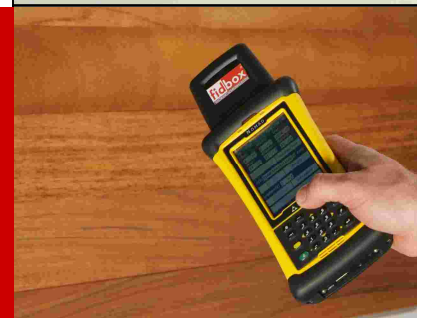
3. Schritt.

Während der Parkettverlegung setzen Sie das präparierte Parkettelement an der festgelegten Stelle ein. **Vermeiden Sie** zwingend, dass Parkettklebstoff an der Unterseite der fidbox die Messstelle verklebt und somit Messungen verfälscht.



4. Schritt.

Nach erfolgter Parkettverlegung notieren Sie im Fußbodenpass die exakte Position der fidbox und die allgemeinen Informationen rund um dieses Bauvorhaben. Damit erleichtern Sie das spätere Auffinden und das einfache Datenauslesen im Bedarfsfall.



www.fidbox.at